

**KRONTEC Schnelltrennkupplungen vom Typ DFC zeichnen sich durch hohen Durchfluss, geringe Baugröße & geringes Gewicht aus.**

**Vorteile:**

Hoher Durchfluß  
Gefertigt aus hochfester Aluminiumlegierung 6061T6.  
Auf Wunsch auch in Titan erhältlich.  
Keilsegmentverriegelung, daher weniger Verschleiß und hohe Bauteilfestigkeit  
Einhandbedienung  
Im Anschlussbereich sind auf Wunsch Sonderlösungen möglich

**Dichtungsarten**

BF750 (-BF) geeignet für alle Arten von Kraftstoffen (auch biogene Kraftstoffe), Motor- & Getriebeöle & Kühlflüssigkeiten  
Sonderwerkstoff auf Wunsch: Perlast (-P)

**The Krontec Quick disconnect coupling Typ DFC is characterized by high flow, compact size and light weight.**

**Features:**

High flow  
construction in high strength aluminium. Titanium on request 6061 T6 High Strength Aircraft Aluminium  
wedge segment locking, fewer abraision like equivalent products  
Offering improved load distribution through our precision locking mechanism, which minimizes brinelling and undue surface wear of the coupling  
one hand operation  
bespoken design possible

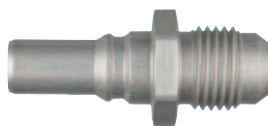
**Seals**

BF750 (-BF) all typs (also biogenic) of fuel, oils and cooling liquid  
Special material on request: Perlast (-P)

**Coupler**



**Nipple**

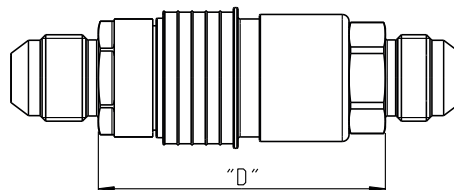


Part No.	Durchfluss-Querschnitt Cross section [mm <sup>2</sup> ]	Absperrung Shut-off	Betriebsdruck Operating Pressure [bar]	Betriebstemperatur Operating Temperatur [°C]	Material*	[D] [mm]	Gewicht Total weight [g]
----------	---	------------------------	--	--	-----------	-------------	--------------------------------

**Technische Daten / Technical Data**

DFC-04D	15,07	ohne / without	100	-15° C - +200° C	6061T6	28,1	18
DFC-06D	44,65	ohne / without	100	-15° C - +200° C	6061T6	30,6	26
DFC-08D	77,6	ohne / without	100	-15° C - +200° C	6061T6	33,3	42

\* Andere Materialien auf Anfrage / Other materials on request



Part No.	Material	Bezeichnung Description	Gewinde Thread „T“	Dichtung Seal	A [mm]	B [mm]	C / SW [mm]
----------	----------	----------------------------	--------------------------	------------------	-----------	-----------	----------------

**Technische Daten / Technical Data**

DFC-04D C/BF	Aluminium	Kuppler / Coupler	7/16-20 UNF	BF750	37,0	23,1	18,0
DFC-04D N/BF	Aluminium	Nippel / Nipple	7/16-20 UNF	BF750	39,6	25,9	14,3
DFC-06D C/BF	Aluminium	Kuppler / Coupler	9/16-18 UNF	BF750	41,3	25,6	20,5
DFC-06D N/BF	Aluminium	Nippel / Nipple	9/16-18 UNF	BF750	43,7	28,3	17,45
DFC-08D C/BF	Aluminium	Kuppler / Coupler	3/4-16 UNF	BF750	45,0	28,4	24,0
DFC-08D N/BF	Aluminium	Nippel / Nipple	3/4-16 UNF	BF750	47,2	30,5	20,63

